

## Obsługa mobilna rejestratorów przez przeglądarkę WAP (dostęp za pomocą telefonu komórkowego lub PDA)

Informacje zawarte w tej instrukcji uważane są za aktualne w czasie publikacji. Informacje mogą ulec zmianie bez uprzedniego powiadomienia. Poprawki i nowe edycje instrukcji odzwierciedlają wprowadzane zmiany.

### 1. OBSŁUGA REJESTRATORA POPRZEZ TELEFON KOMÓRKOWY – WAP

Obsługa rejestratorów APER – PDR poprzez telefon komórkowy wymaga posiadania w telefonie przeglądarki WAP. Ponieważ szybkość transmisji danych oferowana przez większość operatorów sieci komórkowych jest zbyt niska jak na potrzeby ciągłej transmisji obrazów z kamer, obsługa rejestratora została ograniczona do podglądu na żądanie klatki obrazu z wybranej kamery rejestratora.

### 2. WYMAGANIA SPRZĘTOWE I PROGRAMOWE

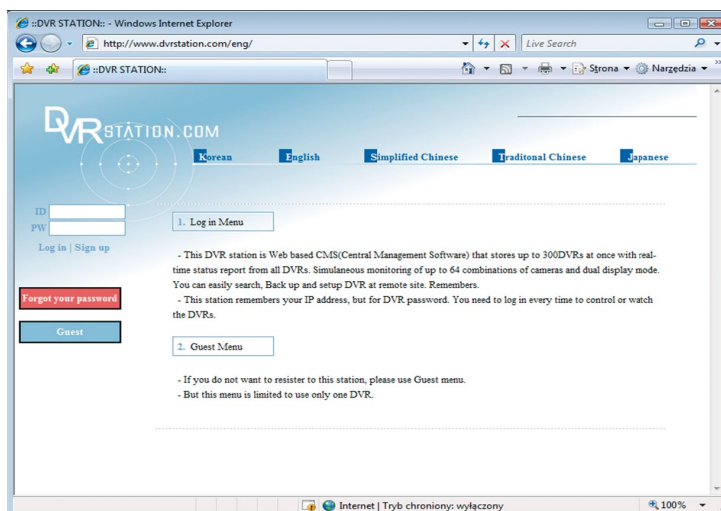
Do prawidłowej obsługi rejestratora wymagana jest przeglądarka internetowa (WAP) zainstalowana w PDA lub telefonie komórkowym. Zaleca się przeglądarkę Opera mini, która jest dostępna zarówno na Symbiana, Windows Mobile i inne systemy w urządzeniach przenośnych.

### 3. REJESTRACJA W SERWISIE DVRSTATION

Do uzyskania połączenia między telefonem komórkowym a rejestratorem konieczne jest zarejestrowanie użytkownika i rejestratorów na stronie serwera. Istnieją dwie drogi rejestracji – bezpośrednio poprzez przeglądarkę WAP lub z komputera przy pomocy przeglądarki Internet Explorer (wymagana instalacja ActiveX).

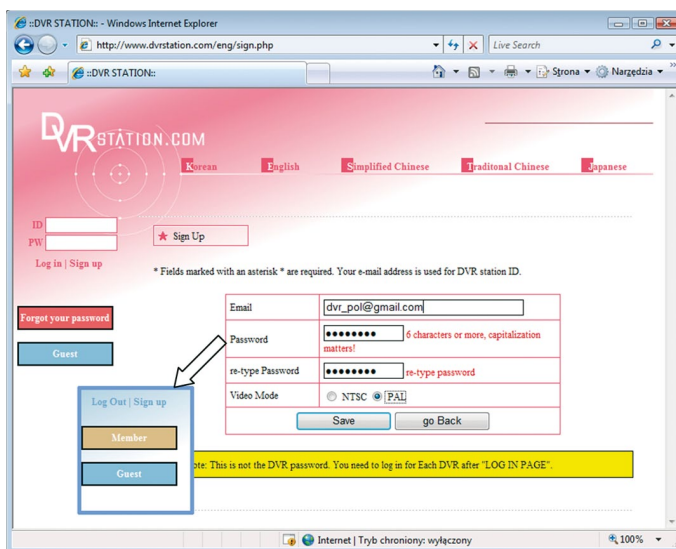
#### 3.1 REJESTRACJA PRZY POMOCY PRZEGLĄDARKI INTERNET EXPLORER

Drugą opcją jest rejestracja bezpośrednio na stronie serwera poprzez przeglądarkę Internet Explorer. Serwis znajduje się na stronie <http://www.dvrstation.com>



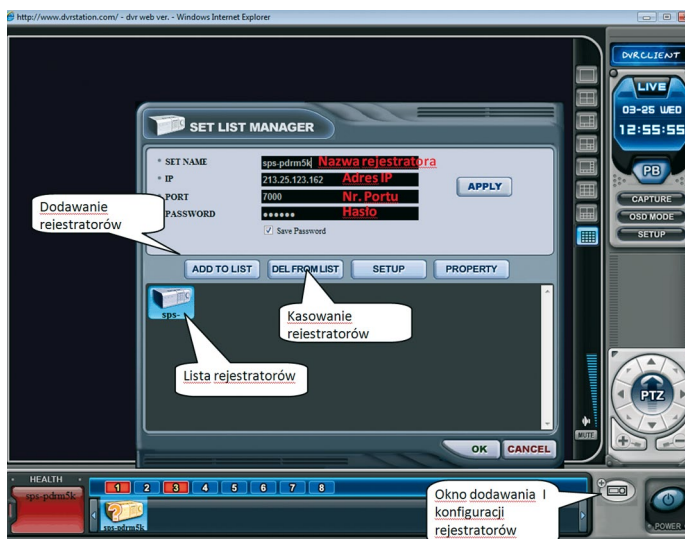
Rys.1.  
Strona główna serwisu dvrstation.

W celu założenia konta użytkownika klikamy „Sign Up”. Pojawi się okienko rejestracji, gdzie należy podać swój przyszły ID (adres e-mail), oraz hasło.



Rys. 2.  
Rejestracja użytkownika

Na następnej stronie należy kliknąć w przycisk „MEMBER”. Pojawi się wówczas okienko ładowania kontrolki ActiveX (należy pozwolić na jej instalację i uruchomienie), będącej odpowiednikiem oprogramowania zarządzającego w wersji dla przeglądarki internetowej.



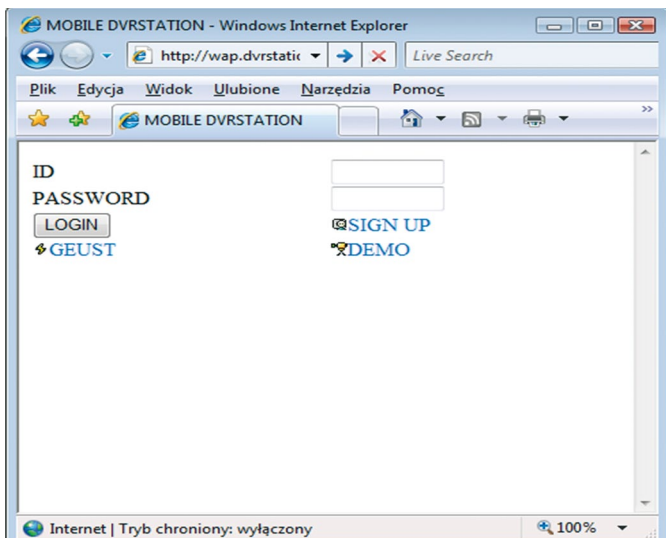
Rys. 3.  
Dodawanie rejestratorów przy pomocy kontrolki ActiveX

Chcąc dodać nowy rejestrator do listy, lub edytować jego ustawienia, należy wywołać okno dodawania i konfiguracji rejestratorów klikając ikonkę . W ustawieniach rejestratorów podajemy nazwę, adres IP, port oraz hasło do rejestratora. Po wpisaniu odpowiednich wartości należy dodać urządzenie do listy przyciskiem **ADD TO LIST**. Dalsza obsługa kontrolki poprzez przeglądarkę jest opisana w „Instrukcji obsługi rejestratorów APER-PDR poprzez przeglądarkę internetową” która znajduje się w dziale pomocy technicznej na stronie <http://www.aper.com.pl>.

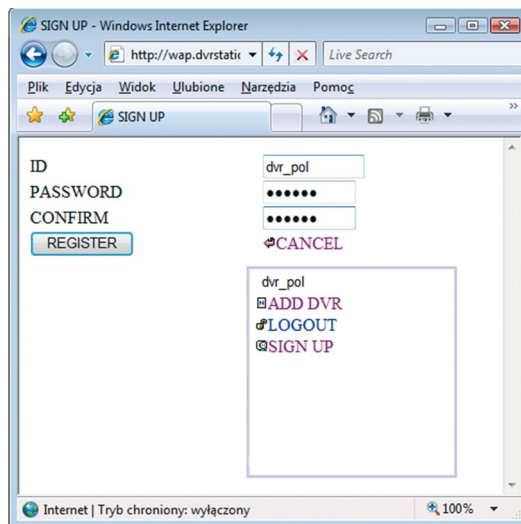
Dodane do powyższej listy rejestratory będą zapamiętane przez serwer dvrstation, i dostępne przy następnym zalogowaniu, poprzez przeglądarkę WWW, lub WAP.

### 3.1 REJESTRACJA PRZY POMOCY PRZEGLĄDARKI INTERNET EXPLORER

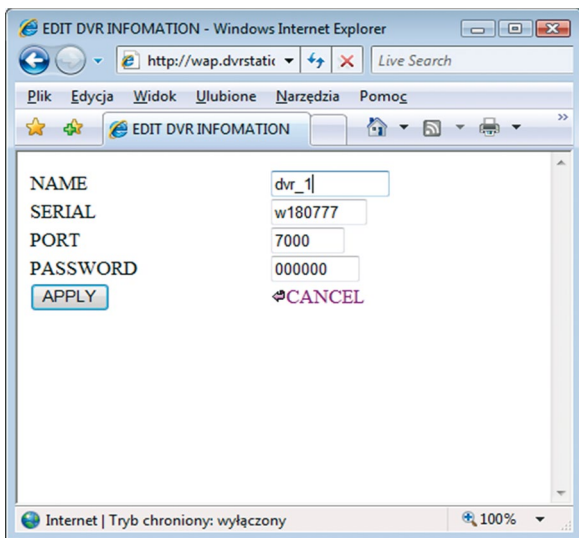
Chcąc zarejestrować użytkownika na serwerze WAP, należy w przeglądarce wpisać adres <http://wap.dvrstation.com>, i założyć nowe konto użytkownika, na stronie głównej serwera (Rys. 1) służy do tego przycisk „SIGN UP”.



Rys. 4. Strona główna serwera WAP.



Rys.5. Rejestracja użytkownika.

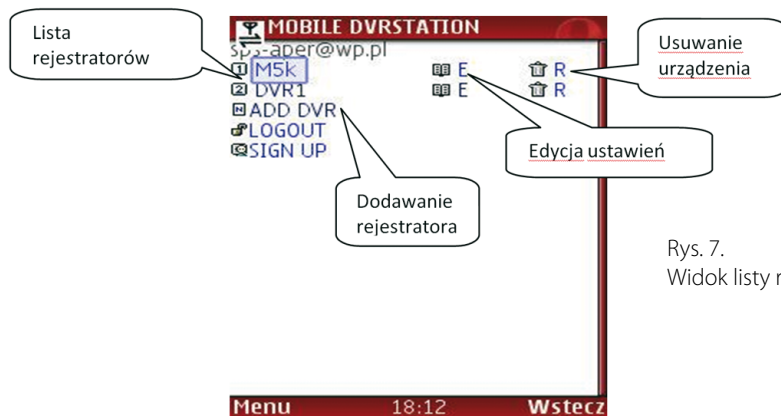


Rys. 6. Dodawanie urządzenia do listy.

Należy podać nazwę i hasło nowego użytkownika i kliknąć **REGISTER**. Pojawi się nowa strona, gdzie aby dodać rejestrator klikamy „ADD DVR”. Następnie podajemy nazwę (może być dowolna) rejestratora, numer seryjny, port pod którym jest on udostępniony w sieci Internet, oraz hasło dostępu, a następnie klikamy **APPLY**. Numer seryjny jest adresem rejestratora w domenie dvrhost.com – np. w18077.dvrhost.com. Warunkiem jest udostępnienie urządzenia pod domyślnym serwerem DYNDNS, w menu rejestratora jest to zakładka SIEĆ->DDNS. Szczegóły na temat udostępniania w sieci Internet znajdują się w instrukcji oraz na stronie <http://www.aper.com.pl> w dziale pomocy technicznej.

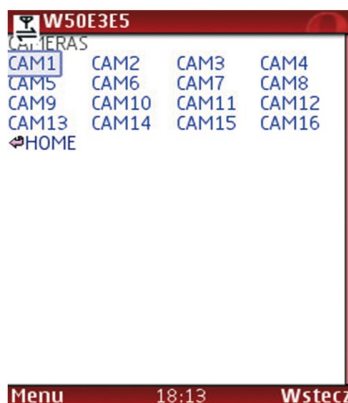
#### 4. PODGLĄD OBRAZU PRZY POMOCY PRZEGLĄDARKI WAP

Kiedy proces dodania jednego lub więcej urządzeń przebiegł prawidłowo, możliwy jest już dostęp do obrazów z poszczególnych rejestratorów.



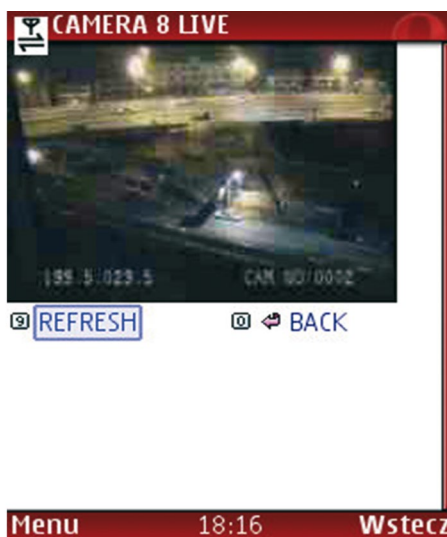
Rys. 7. Widok listy rejestratorów z przeglądarki WAP

Po wybraniu rejestratora mamy podgląd listy kamer w urządzeniu:



Rys. 7. Lista kamer rejestratora.

Wybierając potrzebną kamerę możemy uzyskać odświeżenie obrazu poprzez wywołanie „Refresh”:



Rys. 8. Podgląd obrazu z kamery przy pomocy telefonu komórkowego.